



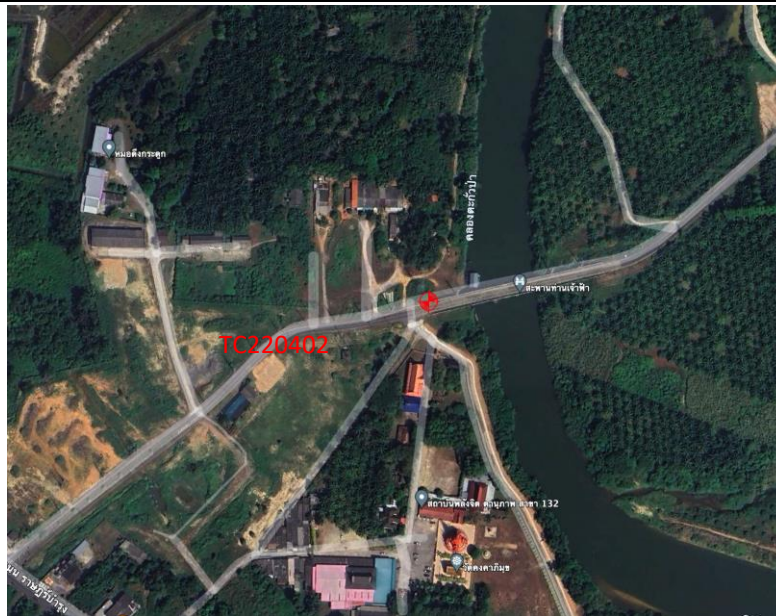
โครงการค่าใช้จ่ายในการพัฒนาระบบติดตามสถานการณ์น้ำทางไกลอัตโนมัติ  
(ลุ่มน้ำภาคใต้ฝั่งตะวันตก)

กรมทรัพยากรน้ำ แขวงพญาไท เขตพญาไท กรุงเทพมหานคร



แบบหมุดหลักฐาน QR Code

หมุด	TC220402	สะพานท่านเจ้าฟ้า	ตำบล ตะกั่วป่า	อำเภอ ตะกั่วป่า	จังหวัด พังงา
	ค่าพิกัดขั้วออกเดทิจซ์		ค่าพิกัด UTM		
WGS84	Latitude	8° 50' 34.2688" N	Northing	977,538.337	เมตร
Zone47	Longitude	98° 21' 46.3355" E	Easting	429,939.262	เมตร
	h (Ellipsoid)	-18.406	H (MSL)	8.3357	เมตร



หมุดหลักฐาน : TC220402

เป็นหมุดฯแผ่นสแตนเลสสี่เหลี่ยม

ขนาด 8x8 ซม. ตรงกลางฝังน๊อตกลม

หมุดอยู่บนฟุตบาทคอสพานใกล้กับสถานี